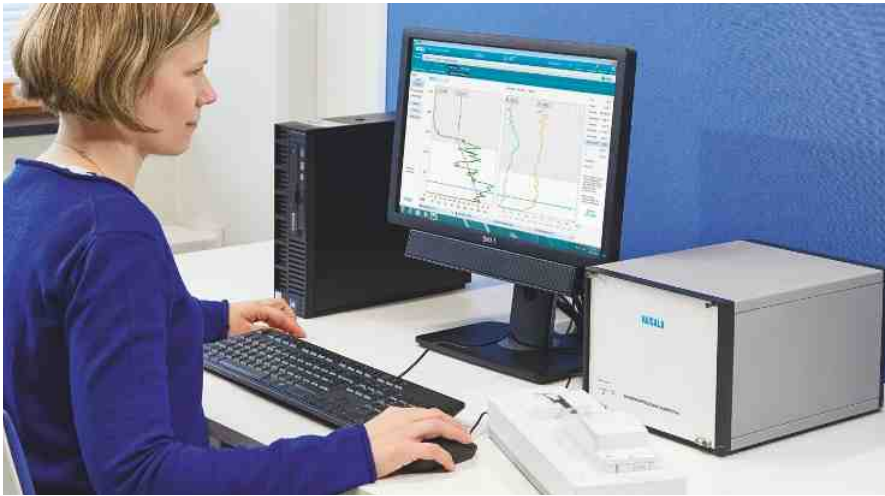


维萨拉DigiCORA®探空系统MW41 - 全新层次的操作体验



功能/优点

- 轻松与现有探空网络实现集成
- 通过先进的网络选配方案提升灵活性
- 操作简单方便, 无需专业知识
- 站点参数的远程快速配置与修改
- 始终如一的高品质数据

维萨拉MW41系统可为维萨拉RS41-SG, RS41-SGP无线电探空仪以及前一代RS92-SGP的世界级性能提供支持。这让MW41系统成为天气和研究应用的绝佳选择。

成本效益俱佳的系统集成

MW41系统可为早期的维萨拉探空系统提供简单方便且成本低廉的升级途径。MW41兼容常用的Windows操作系统和硬件, 这意味着其可支持客户当前安装的信息基础架构, 并且有助于降低维护成本。该系统还可与现有维萨拉自动气象站连接, 用于提供高精度的地表天气信息, 让操作更加简便, 更不易受到人为失误的影响。

更高的灵活性

用户界面与其他软件功能分离, 可在客户网络的任意客户端进行操作。例如, 探空操作可从探空工作站转移到其他网络位置。另外, 所有网络用户均可利用通用的网络浏览器远程在线访问探空数据。

MW41软件是包含执行气象探空所需全部功能的标准软件包。如有更高的探空需求, 还可添加各种选配模块, 例如, 臭氧探空功能或图形扩展功能。这让系统极具灵活性; 并可根据探空站的特定需求进行定制。

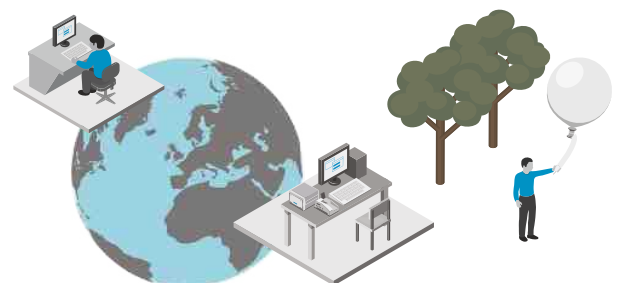
操作方便

MW41自动遵循无线电探空仪的准备过程, 只需用户操作极少数的点击和输入。清晰的状态指示和动画效果均可在屏幕上展示。上下文关联式的帮助功能还可为操作人员提供指导。高度直观的操作界面还可加快培训进程。可用配置选项旨在为执行探空提供简单直接的方式, 同时为操作提供各种定制方案。利用不同用户组及其相关权限, 操作员还可使用特定的功能组。

高效维护

MW41还可方便地对操作进行配置。用户界面可支持快速站点参数配置, 包括任何必要消息创建及参数发送。另外, 系统还可通过远程方式进行配置。

探空数据验证功能可确保MW41系统生成高质量数据。系统可利用已验证数据生成WMO消息和特殊文本报告。数据也可以XML格式提供。



技术数据

无线电探空仪

与维萨拉RS41-SG, RS41-SGP和RS92-SGP无线电探空仪兼容

特殊传感器

与ECC-6A ECC和Z ECC臭氧传感器兼容

探空工作站

由维萨拉提供的商用PC, 包括预装软件, DigiCORA探空软件, 包含带恢复图像的USB驱动器和选配Edgeport串口扩展的系统恢复工具。另外, 任何满足以下要求的PC均可使用。

操作系统要求

Windows 7专业版SP1 32位或SP1 64位(英文)。

Windows 8.1专业版32位或64位(英文)。

网络浏览器要求

Microsoft Internet Explorer 9或更高版本(英文),

Adobe Flash Player.

Mozilla Firefox 10或更高版本(英文),

Adobe Flash Player.

Google Chrome (英文), Adobe Flash Player.

最低硬件要求

处理器英特尔奔腾双核或同等级别, 推荐四核

内存2 GB RAM

硬盘容量160 GB

显示器分辨率1366*768

DVD-ROM驱动器

RI41地面检测设备的USB接口

串行端口, 集成式或通过USB/RS232端口

转换器: 1台用于RS92, 1台用于可能使用的自动气象站

以太网适配器

计算机或显示器的集成式扬声器

远程客户端PC

推荐选用可满足与探空工作站要求相同的设备。但也可选用硬件配置较低的设备以及其他操作系统或浏览器, 只要浏览器安装有Adobe Flash Player即可。

维萨拉探空处理子系统SPS311

软件定义的无线电技术

代码相关GPS



天线

定向UHF天线(自动方向控制)

全向UHF天线

UHF和GPS便携式天线

GPS天线

高级多路径抑制GPS天线

地面校验组件

详情可参见单独的手册

遥测

频率范围 400, 15 ... 406 MHz

调整步长(用户可调) 10 kHz

误差检测和校正 Reed-Solomon

遥测范围:(使用定向天线) 最远350 公里

气象消息

可在以下标准软件中使用:

TEMP FM35-XI, TEMP SHIP FM36-XI, TEMP MOBIL FM38-XI

PILOT FM32-XI, PILOT SHIP FM33-XI, PILOT MOBIL FM34-XI

BUFR 3' 09' 052 (适用于TEMP数据/高分辨率数据)

BUFR 3' 09' 050和BUFR 3' 09' 051 (适用于PILOT数据/高分辨率数据)

高级选配功能 CLIMAT TEMP FM 75-X BUFR 3' 09' 053
(适用于下降探空) 范围

特殊传感器选配功能 NILU, WOUDC

防御消息选配功能 METCM STANAG 4082,

METB2/METB3 STANAG 4061,

METFM STANAG 2103, METSR/METSXR,

METTA STANAG 4140, METEO 11

环境要求

室内设备:

工作温度 +10...35 °C

工作湿度 10...90 %RH

贮藏温度 -40...+65 °C

贮藏湿度 5...95 %RH

室外设备:

工作温度 -40...+55 °C

工作湿度 0...100 %RH

工作风速 0...65 m/s

工作降水量 不限

贮藏温度 -50...+71 °C

贮藏湿度 0...100 %RH

VAISALA

cn.vaisala.com

更多详情, 请访问 cn.vaisala.com,
或联络我们: chinasales@vaisala.com



扫描二维码, 获取更多信息

Ref. B211221ZH-D ©Vaisala 2015

本资料受到版权保护, 所有版权为Vaisala及其合伙人所有。版权所有, 任何标识和/或产品名称均为Vaisala及其合伙人的商标。事先未经Vaisala的书面许可, 不得以任何形式复制、转印、发行或储存本手册中所包含的信息。所有规格, 包括技术规格, 若有变更, 恕不另行通知。此文本原文为英文, 若产生歧义, 请以英文版为准。

